

"QUADRO D'AUTORE"

Laboratorio artistico

Per tutti i bambini

Con un breve excursus fotografico tra le opere di pittori famosi tra il 1500 e 1900. Osserviamo come gli artisti rappresentano la natura nel periodo autunnale. I bambini osservano ascoltano la storia dei quadri ed esprimono i loro pensieri a riguardo.



Claude Monet

Effetto autunno all'Argenteuil, 1873

*« Non mi piacciono questi alberi ...
non si capisce tanto che sono alberi »*

Spieghiamo ai bambini che per gli impressionisti è molto importante l'uso del colore, i giochi di luce e ombra che creano senza far uso del colore nero mentre il soggetto stesso perde il suo status di protagonista lasciando all'uso del colore il suo posto.

« Ma il cielo è blu ... non è giallo ... a me non piace così... a me invece piace... »

In questo caso spieghiamo che l'interesse dell'artista è esprimere l'energia irradiata dal sole ecco perché il cielo e così giallo.

Solo una striscia azzurra divide il cielo dalla terra, mentre i salici sono definiti con poche linee perché il soggetto del quadro è l'energia solare e non i salici.



V. Van Gogh

Salici al tramonto (1888)

Gustave Klimt

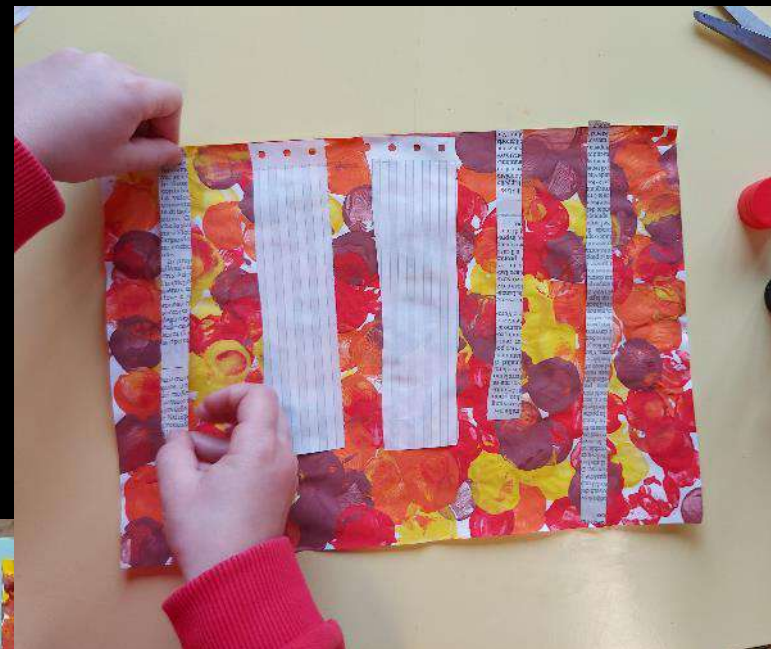
Alberi di betulla in Autunno
(1903)



Dipingiamo con i tappi di sughero le foglie
nel sottobosco. Tecnica: puntinismo.

Il protagonista del nostro quadro sono i
colori delle foglie nel sottobosco che
catturano tutta l'attenzione dell'osservatore.

Con le strisce di carta costruiamo il
bosco e con le matite coloriamo il
muschio e tracciamo le macchie
nella corteccia delle betulle



René Magritte

Il Fuoco 1943



« ...Forse nel bosco c'era un incendio ...»

Con la colla vinilica incolliamo gli alberi nel bosco ...

Per lo sfondo usiamo il marrone per dare effetto «bruciato» al terreno o il verde per creare un contrasto di colori per far risaltare gli alberi.



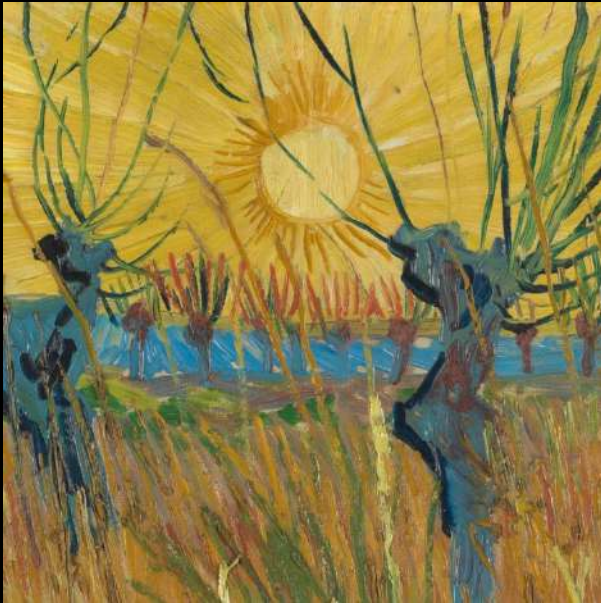
I nostri boschi ...



Ricicliamo le foglie d'autunno del nostro giardino per riprodurre il quadro di Magritte.

Dipingiamo con la tempera le foglie con i colori del fuoco.

Salici al tramonto (1888)
V. Van Gogh



Claude Monet
Effetto autunno all'Argenteuil, 1873

Abbiamo osservato l'Autunno attraverso le pennellate degli autori famosi. Ognuno usa il colore ad olio in modo diverso per rappresentare forme, luci e ombre. Anche noi giochiamo con i colori per completare un'immagine autunnale sperimentando i pastelli ad olio.

Qualcuno ha scelto di dipingere il cielo in modo più convenzionale perché «il cielo è blu», altri invece hanno sposato l'idea di Van Gogh e hanno rappresentato il calore, l'energia del sole illuminando il cielo di giallo.



L'INVERNO NELL'ARTE E NELLA FOTOGRAFIA.

Osserviamo come gli artisti rappresentano la natura nel periodo invernale ...
come i fotografi riescano a catturare i colori tipici di questa stagione

PAUL SIGNAC

Neve, boulevard de Clichy - 1886



CLAUDE MONET

Covoni, effetto neve, Mattina, 1891



VINCENT VAN GOGH

*Paesaggio innevato con
Arles sullo sfondo - 1888*





Sensazioni, luci, colori, ...

Ecco l'interpretazione di una notte innevata da parte dei bambini. Il contorno della luna e la linea dell'orizzonte ha aiutato ogni bambino ad individuare e ad utilizzare correttamente lo spazio nel foglio.

Le spirali donano movimento e gli spruzzi di neve realizzati con la tecnica del «dripping» (J. Pollock) donano un aspetto naturale al paesaggio.





... MELE... che pazzia ...



Giochiamo a scomporre e ricomporre la regina dell'inverno

INVERNO COOPERATIVO

Uniamo i fogli, tracciamo la linea dell'orizzonte.

In coppia realizziamo prima lo sfondo e successivamente inseriamo i personaggi della nostra città.

